

## Inzicht in het netwerk van een agrarisch ondernemer

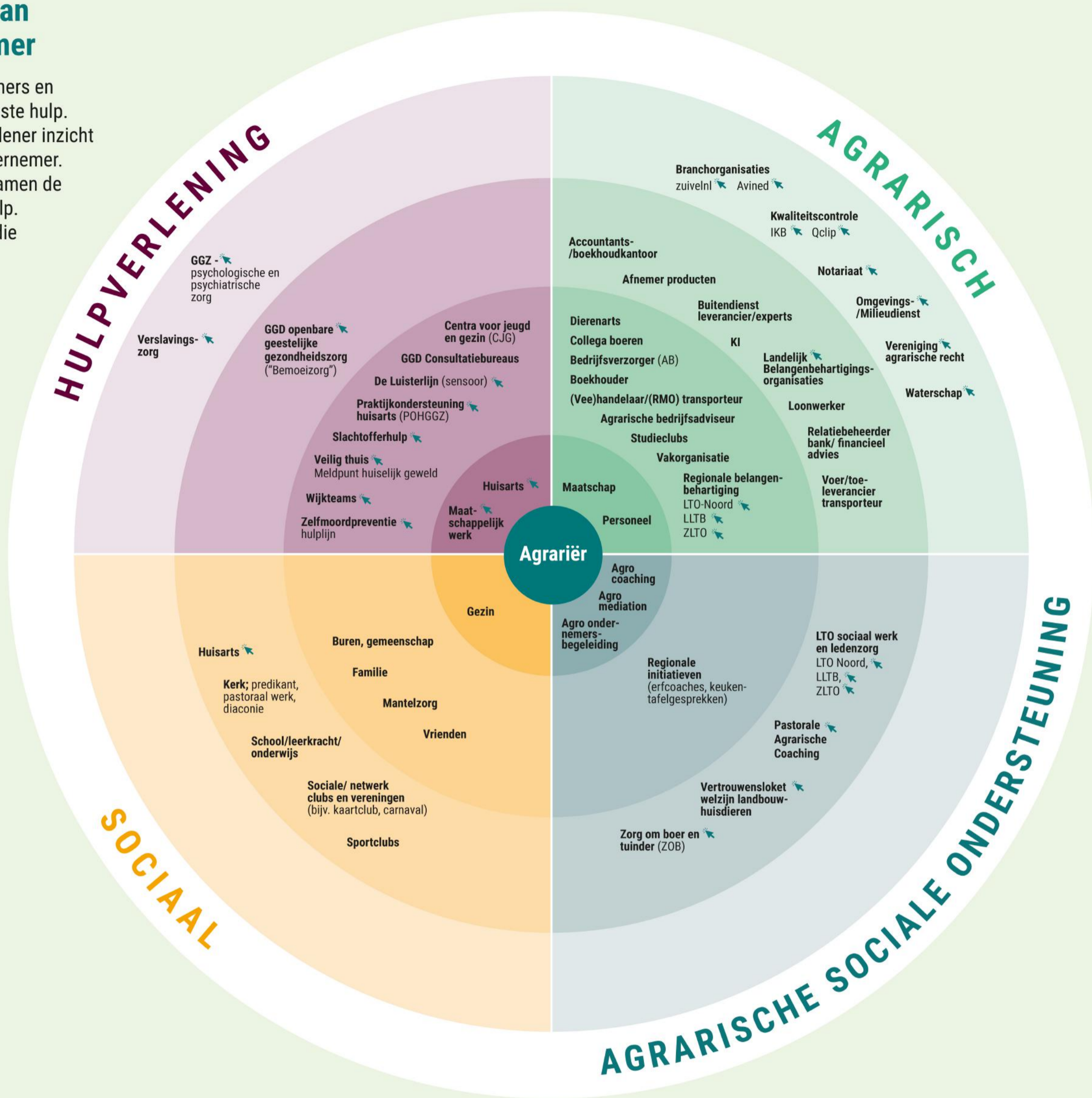
Deze kaart helpt agrarische ondernemers en hun omgeving in het vinden van de juiste hulp. En het geeft de professionele hulpverlener inzicht in het netwerk van een agrarisch ondernemer. Hulpverlener en netwerk kunnen zo samen de ondernemer voorzien van de juiste hulp. Het doel is inzicht geven in iedereen die een rol kan spelen voor het welzijn van de ondernemer.

Hoe donkerder de kleur van de ring, hoe bekender deze persoon of organisatie, over het algemeen, is voor de ondernemer. Klik op de naam in de cirkel voor een link naar de bijbehorende website.

Aanvullingen op deze kaart? Geef het door via [info@agrozorgwijzer.nl](mailto:info@agrozorgwijzer.nl)

### Contactgegevens:

- SPOED?**  
Bel 112
- ZELFMOORDGEDACHTEN?**  
Bel 0900-0113
- MELDPUNT HUISELIJK GEWELD:**  
0800-2000
- DE LUISTERLIJN (SENSOOR):**  
0900-0767
- OVERZICHT ZORGVERLENERS:**  
[www.zorgkaartnederland.nl](http://www.zorgkaartnederland.nl)



- Legenda:**
- HULPVERLENING;** overzicht van professionele, reguliere hulpverlening
  - AGRARISCH;** overzicht van alle partijen waarmee een agrariër contact heeft voor zijn bedrijf
  - SOCIAAL;** overzicht van het reguliere, sociale netwerk
  - AGRARISCHE SOCIALE ONDERSTEUNING;** agrarische instellingen en organisaties die zich richten op de (psycho-)sociale kant van het ondernemen en de ondernemer

Link naar website

**Met aandacht voor elkaar werken we samen aan een gezonde sector**  
Meer informatie over de AgroZorgwijzer: [www.agrozorgwijzer.nl](http://www.agrozorgwijzer.nl)

